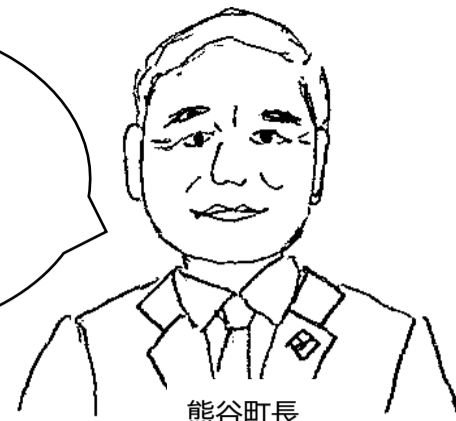


# 各種検診のご案内

基礎疾患がある人は、新型コロナウイルス感染症で重症化しやすいと報告されています。自分の体の状態を知るために、年に一度の検診が大切です。

感染予防対策を  
しております。  
安心しておこし  
ください。



## 全検診共通

会場はすべて 役場・はつらつホール

## 春の検診・追加検診

	検診名	対象者 (年齢基準日:令和5年3月31日)	自己負担額	内容	持ち物
健康診査	若年者健康診査	35~39歳 (職場等で健康診査を受けていない人)	1,500円	血液検査 尿検査 血圧測定など	①健康保険証 ②健康診断受診票 ③袋 (靴を持ち歩くため)
	紫波町国保加入者の 特定健康診査	40~74歳 受診日時点で紫波町国保加入者 ※他の医療保険加入者は各医療保険者 にお問い合わせください	無料		
	後期高齢者健康診査	75歳以上 ※1 受診日時点で後期高齢者医療加入者	無料		
がん検診等	肺がん検診※2 ★	40歳以上	500円	胸部の レントゲン撮影	※1 本年度 75歳になる人は、誕生日に医療保険が後期高齢者医療に切り替わります。受診日の年齢で健康診査の種類が異なります。 ※2 肺がん検診を受診する人のうち、50歳以上で希望する人は、喀痰検査(700円)を受けることができます。
	大腸がん検診 ★	40歳以上	500円	便潜血検査 (検査容器の提出)	
	肝炎ウイルス検査 ★	40歳以上 (今まで受けたことのない人)	1,000円	血液検査	
	前立腺がん検診	50歳以上の男性	2,000円	血液検査	

本年度40歳になる人は、左表の★印の検診が無料です。

(対象)昭和57年4月1日~  
昭和58年3月31日生まれ  
※職場検診や人間ドッグを受けた人は除く

**40歳は、検診がおトク**

日程	対象地区		
	午前 【受付】8時30分~11時	午後 【受付】1時30分~3時	
春の検診	5月17日 火	彦部1~6区	日詰1~6区
	18日 水	日詰7~9区	日詰10~11区
	19日 木	日詰12~16区	日詰17~21区
	20日 金	彦部7~10区、佐比内1~3区	古館1~3区
	21日 土	佐比内4~9区	古館4~6区
	23日 月	赤沢1~6区	古館7~9区
	24日 火	古館10~11区	古館12区
	25日 水	赤沢7~8区、長岡1~7区	古館13区
	26日 木	水分1~4区、長岡8~11区	古館14~15区
	27日 金	水分5~13区	志和2~5区
	28日 土	志和6~11区	志和12~17区
	30日 月	古館16~18区	古館19区、志和18~21区
	31日 火	赤石1~4区	赤石5~7区
	6月1日 水	赤石8~11区	赤石12~14区
2日 木	赤石15~18区	赤石19~20区	
追加検診	11月2日 水		
	4日 金		
	5日 土	春の検診を受けられなかった人が対象です	
	6日 日		

### 大腸がん検診の検査容器について

●前年度の大腸がん検診受診者には、「住民検診通知」の封筒に検査容器を同封しましたので、ぜひお受けください。本年度受診しない場合は、来年度は検査容器を同封いたしません。

●検査容器が同封されていない人で、受診希望の人には、5月2日(月)から役場健康福祉課で検査容器をお渡しします。  
※月~金曜日(祝日を除く)



うら面も  
ご確認を

※胃がん検診・婦人検診は別日程です。

# 胃がん検診

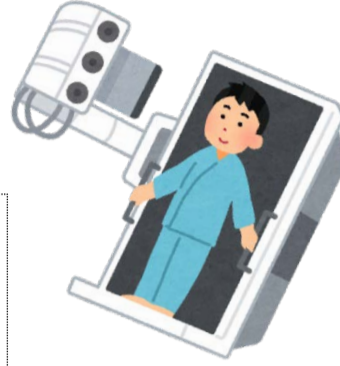
(胃のレントゲン撮影)

【対象者】40歳以上(年齢基準日:令和5年3月31日)

【受付時間】午前6時30分～9時

【自己負担額】2,000円

※高齢になるとバリウムを誤嚥する危険性が高くなることから、80歳以上の人には受検票を同封していませんが、希望者には会場で発行いたします。事前に必要な人はご連絡ください。



日程		対象地区
6月20日	月	彦部・佐比内
21日	火	赤沢・長岡
22日	水	水分・志和
23日	木	日詰1～10区
24日	金	古館1～7区
7月30日	土	赤石1～10区
31日	日	古館8～12区
8月1日	月	水分・志和
2日	火	日詰11～21区
3日	水	彦部・佐比内・赤沢・長岡
4日	木	古館13～19区
5日	金	赤石11～20区

# 婦人検診

【日程】令和5年1月11日(水)  
～18日(水)

※検診間隔は2年に1回です。

町は奇数歳の女性を対象としています。

※11月下旬に対象者へ受診券(ハガキ)を郵送します。

検診名	対象者 (年齢基準日) 令和5年3月31日	自己負担額
子宮頸がん検診 <small>視診・内診・頸部細胞診</small>	20歳以上	1,500円
乳がん検診 <small>30歳代:超音波検査(予約制) 40歳以上:乳房のレントゲン撮影</small>	30～39歳	3,500円
	40歳以上	1,500円
骨粗鬆症予防検診 <small>かかとの骨の超音波検査</small>	40歳以上	2,000円

## 【検診料金の免除について】

①70歳以上の人、身体障害者手帳1～3級・療育手帳及び精神保健福祉手帳所持者、生活保護受給者は、一部の検診を除いて無料です。

※以下の検診は、①に該当の人も自己負担あり。

前立腺がん検診・喀痰検査・肝炎ウイルス検査  
骨粗鬆症予防検診

※上記手帳を所持している人は手帳の提示が必要。

※生活保護受給者の人は、申し出が必要。

②若年者健康診査は、世帯全員が住民税非課税のとき無料です。

※「世帯全員用所得(非)課税証明書」の提出が必要。

## 【委託検診機関】

・公益財団法人 岩手県予防医学協会(胃がん検診以外)

☎019-637-2063

・公益財団法人 岩手県対がん協会(胃がん検診)

☎019-618-0150

## 【ご協力をお願いします】

新型コロナウイルスの感染拡大を受け、感染防止の観点から本年度の検診は全日程を「役場・はつらつホール」で実施することにいたしました。会場が遠くなる地域の皆さまにはご不便をおかけしますが、受診控えをせず、ぜひ検診をお受けください。

<検診受診時>

- 感染症予防対策のため、手指消毒やマスクの着用をお願いします。
- 会場内の密を避けるため、入場制限をする場合があります。
- 発熱や咳など、体調不良時は検診を見合わせてください。
- 災害など緊急時は変更・中止する場合があります。

<検診受診後>

- 検診結果は、1か月半程度で自宅に郵送されます。精密検査の通知が届いた際は、必ず医療機関を受診し精密検査をお受けください。
- 精密検査の受診状況や結果確認のために、町保健師が電話や家庭訪問をする場合があります。

【問い合わせ先】紫波町 健康福祉課(住民検診担当)

〒028-3392 紫波町紫波中央駅前二丁目3番地1

☎019-672-2111(代表)月～金(祝日は除く) 午前8時30分～午後5時15分



健康にトライ!