

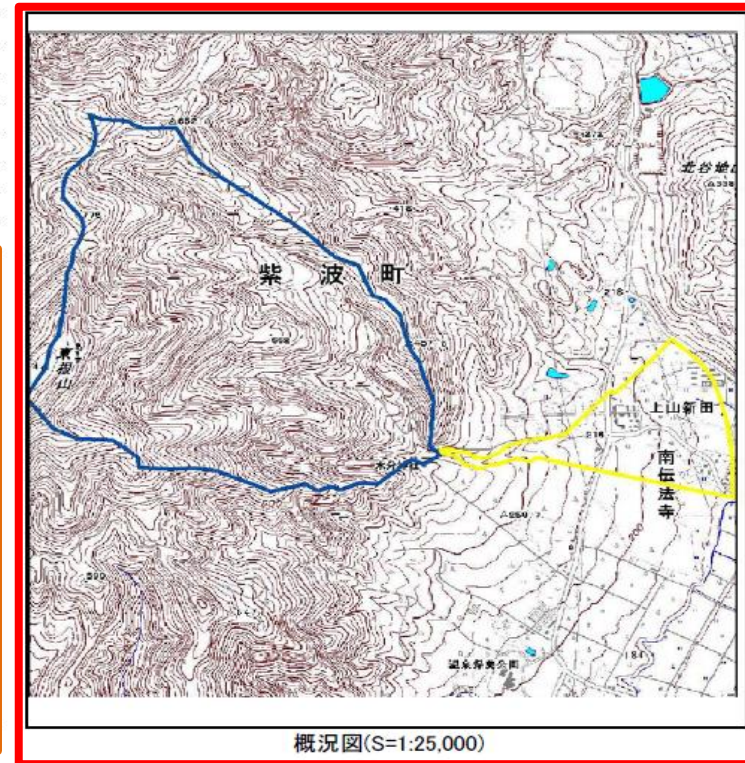
土石流表紙解説

概要: 自然現象の種類、箇所番号及び箇所名等を記載しています。

土砂災害防止に関する基礎調査(土石流)

表紙 位置位置図

自然現象の種類	土石流
溪流番号	A098001
水系名	北上川
河川名	-
溪流名	上山新田の沢
所在地	岩手県紫波郡紫波町南伝法寺上山新田
調査機関	岩手県盛岡広域振興局土木部



岩手県

概要図: 1/200000の地図です。

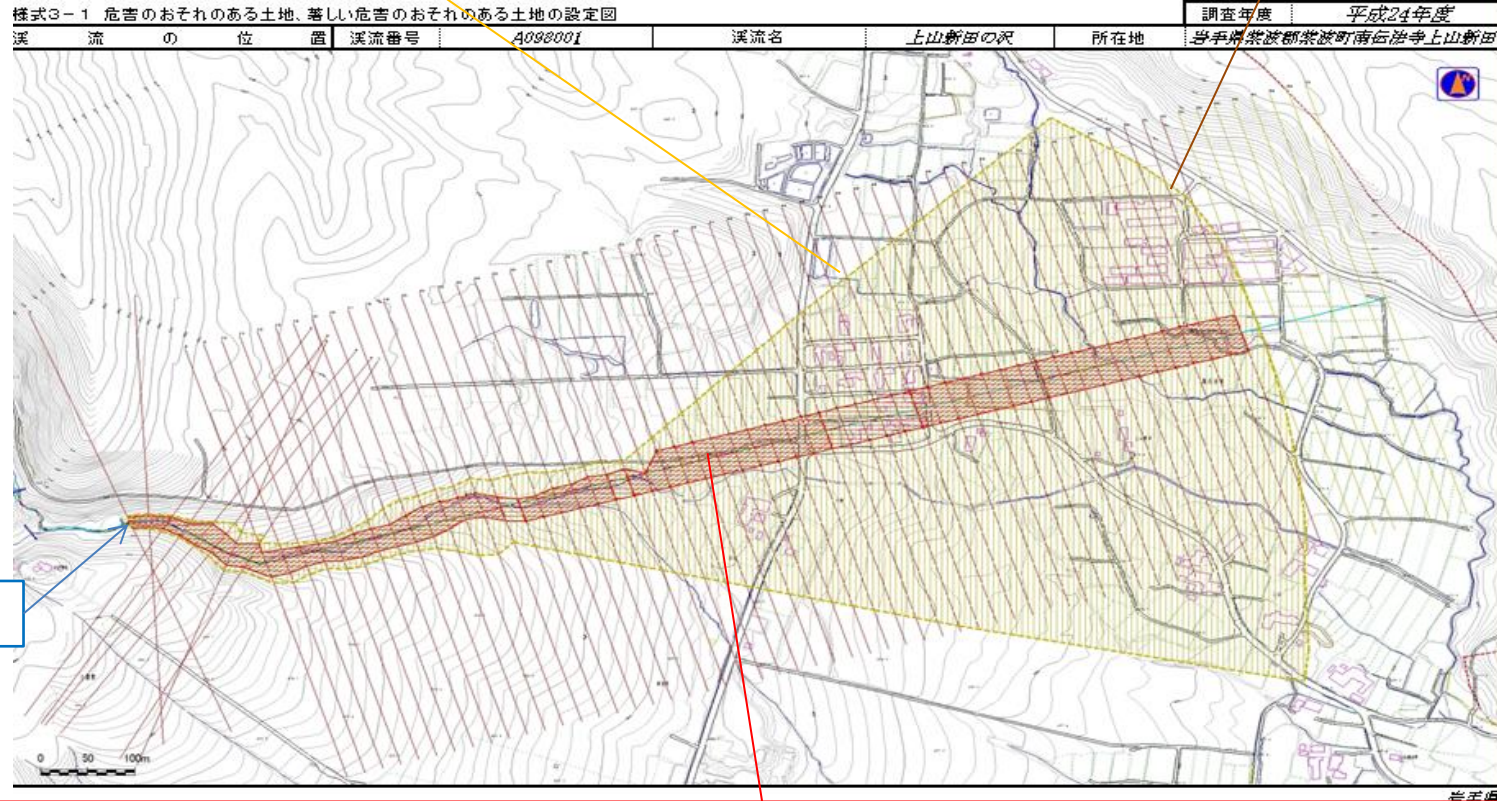
位置図: 1/25000の地図です。

土石流区域調書解説

土砂災害警戒区域(通称:イエローゾーン)

土石流の発生の恐れのある溪流において、扇頂部から下流で勾配2度以上の区域。

土地の勾配2度以上



基準地点

土砂災害特別警戒区域(通称:レッドゾーン)

・土砂災害警戒区域(イエローゾーン)の中で、土石等の移動等により、通常の建築物が損壊を生じる力が作用する区域

土砂災害警戒区域内の

- ①土石流の高さが1mを超え、かつ最大の力の大きさが50kn/m²を超える土地の区域
- ②土石流による最大の力の大きさが100kn/m²を超える土地の区域