

# 急傾斜地の崩壊表紙解説

概要: 自然現象の種類、箇所番号及び箇所名等を記載しています。

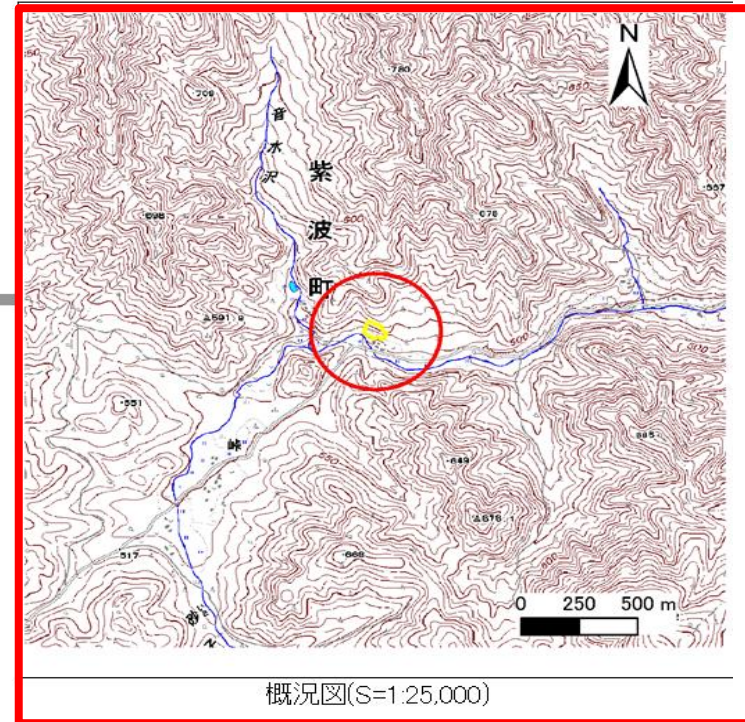
## 土砂災害防止に関する基礎調査(急傾斜地の崩壊)

表紙 概況、位置図

自然現象の種類	急傾斜地の崩壊
箇所番号	088B1023
箇所名	下峠
所在地	岩手県紫波郡紫波町山屋下峠
調査機関	盛岡広域振興局土木部



概要図: 1/200000の地図です。



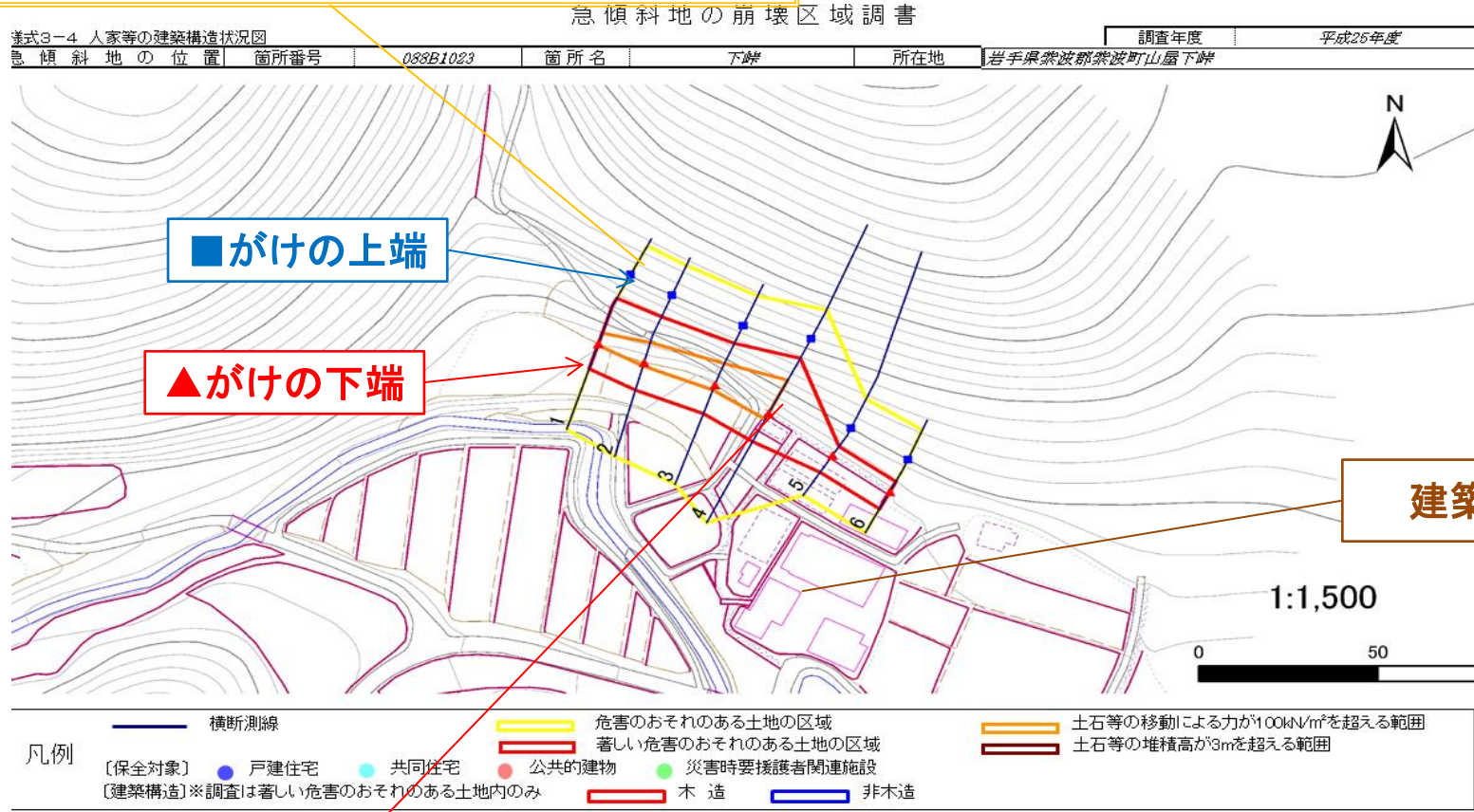
岩手県

位置図: 1/25000の地図です。

# 急傾斜地の崩壊区域調書解説

## 土砂災害警戒区域(通称:イエローゾーン)

- ・傾斜度が30度以上で高さ5m以上の区域
- ・傾斜地地の上端から水平距離が10m以内の区域。
- ・急傾斜地の下端から急傾斜地の高さの2倍(50mを超える場合は50m)以内の区域



岩手県

## 土砂災害特別警戒区域(通称:レッドゾーン)

土砂災害警戒区域(イエローゾーン)の中で、土石等の移動等により、通常の建築物が損壊を生じる力が作用する区域