

紫波町防災マップ

危険箇所及び指定避難所(赤沢地区)

赤沢地区指定避難所

避難所番号	指定避難所名	所在地	電話番号	北上川洪水避難先及び避難優先者	AED	内水災害	土砂災害	地震災害
54	赤沢公民館	赤沢字新堀2-2	676-3036	赤沢地区避難優先者	○	○	○	○
55	旧赤沢児童館	赤沢字新堀1-1						
56	旧赤沢小学校	湯山中松原71-1						
57	長尾公民館	東長尾字新工田6-8	676-3789	赤沢・湯山地区避難優先者	○	○	○	○

指定緊急避難場所 (災害発生時に住民が一時的に避難する学校の校庭等)

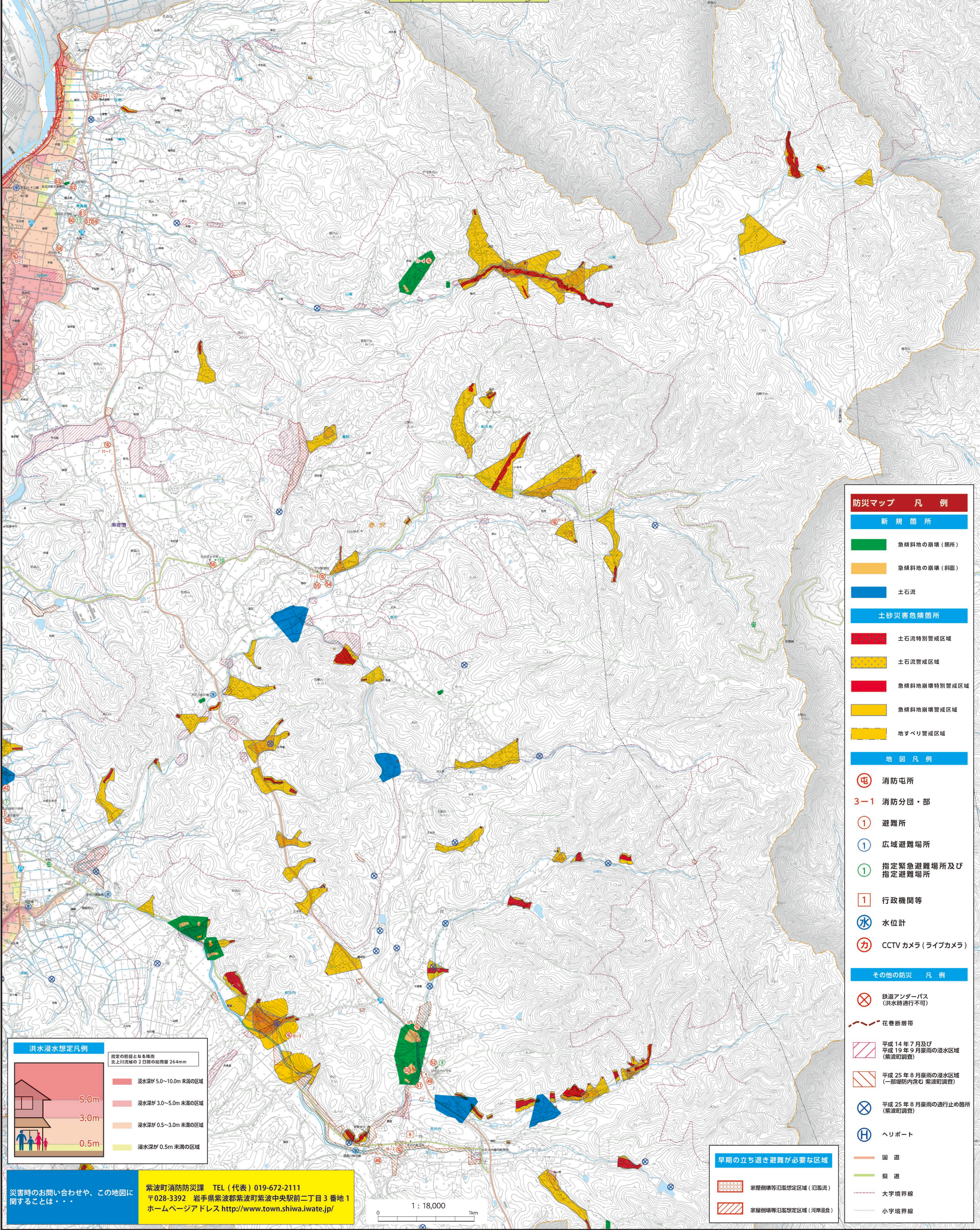
番号	避難場所名	所在地	電話番号
1	白旗小学校	日詰字朝日田228-1	672-3590
2	古沢小学校	高水寺字手81	672-3560
3	赤石小学校	南日詰字稲清水128	672-3460
4	旧水方小学校	古水字小深田57	
5	西の社小学校	稲穂字社丹野30	673-7405
6	旧片倉小学校	片倉字野崎109	
7	旧原部小学校	原部字藤井180	
8	旧湯山小学校	湯山字樋ノ口80	
9	旧佐比内小学校	佐比内字芳沢1	
10	旧赤沢小学校	湯山中松原71-1	
11	旧長岡小学校	東長尾字竹崎42	
12	佐比内サイクルパーク	佐比内字外ヶ沢地内	

広域避難場所 (災害の拡大により更に避難を必要とする場合の大規模な空地等)

番号	避難場所名	所在地	電話番号
1	紫波運動公園	板町字下川原地内	676-2650
2	城山公園	二日野字古殿地内	672-3260
3	鶴立紫波総合高等学校	日詰字朝日田1	672-3690
4	紫波第一中学校	平沢字松田41	672-3580
5	若手中央公民館紫波支所	板町字上野沢38-1	676-3111
6	サンビレッジ紫波	紫波中央駅前2-1-1	671-2888
7	若手中央公民館	紫波中央駅前2-1-1	681-8010
8	ラフランス温泉館	小籠字新在事90	673-8555
9	紫波第三中学校	稲穂字社丹野5-1	673-7305
10	紫波児童園	犬伏森字藤木70	672-3480

行政機関等

番号	名称	所在地	電話番号
1	紫波町庁舎(本庁舎)	紫波中央駅前2-3-1	672-2111
2	紫波消防署	板町字大坪40-1	676-2119
3	紫波警察署	板町字大坪51-2	671-0110
4	紫波警察署 古沢駐在所	高水寺字小深田111-17	676-3602
5	紫波警察署 赤石西駐在所	上平沢字川原田73-1	673-7400
6	紫波警察署 日詰駅前駐在所	日詰駅前1-2	676-3601
7	紫波警察署 高部駐在所	犬伏森字藤9-9	676-3603
8	紫波警察署 佐比内駐在所	佐比内字新田71-3	674-2001
9	山王陣土地改良区	上平沢字川原田15-1	673-7311
10	紫波連土地改良区	犬伏森字藤99-8	672-2434



防災マップ 凡例

新規箇所

- 急傾斜地の崩壊(箇所)
- 急傾斜地の崩壊(斜面)
- 土石流

土砂災害危険箇所

- 土石流特別警戒区域
- 土石流警戒区域
- 急傾斜地崩壊特別警戒区域
- 急傾斜地崩壊警戒区域
- 地すべり警戒区域

地図凡例

- 消防屯所
- 3-1 消防分団・部
- 避難所
- 広域避難場所
- 指定緊急避難場所及び指定避難場所
- 行政機関等
- 水位計
- CCTVカメラ(ライブカメラ)

その他の防災 凡例

- 鉄道アンダーパス(洪水時通行不可)
- 花巻断層帯
- 平成14年7月及び平成19年9月豪雨の浸水区域(紫波町調査)
- 平成25年8月豪雨の浸水区域(一部堤防内含む 紫波町調査)
- 平成25年8月豪雨の通行止め箇所(紫波町調査)
- ヘリポート
- 国道
- 県道
- 大字境界線
- 小字境界線

早期の立ち退き避難が必要な区域

- 家屋倒壊等氾濫想定区域(氾濫流)
- 家屋倒壊等氾濫想定区域(河津浸食)

洪水浸水想定凡例

過去の観測となる降雨
北上川流域の2日間の総雨量 264mm

- 浸水深が5.0~10.0m未満の区域
- 浸水深が3.0~5.0m未満の区域
- 浸水深が0.5~3.0m未満の区域
- 浸水深が0.5m未満の区域

災害時のお問い合わせや、この地図に関することは・・・

紫波町消防防災課 TEL(代表) 019-672-2111
〒028-3392 岩手県紫波郡紫波町紫波中央駅前二丁目3番地1
ホームページアドレス <http://www.town.shiwa.iwate.jp/>

