

地域計画

策定年月日	令和7年3月28日
更新年月日	令和8年3月31日 (第2回更新)
目標年度	令和 12 年度
市町村名 (市町村コード)	紫波町 (03321)
地域名 (地域内農業集落名)	志和 (権現堂)

注:「地域名」欄には、協議の場が設けられた区域を記載し、農林業センサスの農業集落名を記載してください。

1 地域における農業の将来の在り方

(1) 地域計画の区域の状況

区域内の農用地等面積(農業上の利用が行われる農用地等の区域)	71.63 ha
① 農業振興地域のうち農用地区域内の農地面積	68.39 ha
② 田の面積	67.74 ha
③ 畑の面積(果樹、茶等を含む)	3.9 ha
④ 区域内において、規模縮小などの意向のある農地面積の合計	12.26 ha
⑤ 区域内において、今後農業を担う者が引き受ける意向のある農地面積の合計	- ha
(参考)区域内における〇才以上の農業者の農地面積の合計	- ha
うち後継者不在の農業者の農地面積の合計	- ha
(備考)	

注1:①については、農業振興地域担当部局と調整の上、記載してください。

2:②及び③については、農業委員会の農地台帳の面積(現況地目)に基づき記載してください。

3:④については、規模縮小又は離農の意向のある農地面積を記載してください。

4:⑤については、区域内に特定することができない場合には、引き受ける意向のあるすべての農地面積を記載の上、備考欄にその旨記載してください。

5:(参考)の区域内における〇才以上の農業者の農地面積等については、できる限り記載するように努めてください。

6:「区域内の農用地等面積」に遊休農地が含まれている場合には、備考欄にその面積を記載してください。

(2) 地域農業の現状及び課題

認定農業者以外の農業者で、組合の活動(転作麦栽培・水稲病虫害防除)を行っている。組合の中には、担い手が数人存在しているが、後継者不足により営農が困難な農家があった際には、組合を構成する農家で協議し、作業分担を行っている。

(3) 地域における農業の将来の在り方(作物の生産や栽培方法については、必須記載事項)

地域の特産物である水稲・モチ品種を、栽培面積を拡大しながら、団地化を形成していく。
 転作作物の麦については、播種・追肥作業等を機械播種・作業から人力での散布に切り替えたことにより、組合での協同作業を行い、収量が多くなっている。

2 農業の将来の在り方に向けた農用地の効率的かつ総合的な利用に関する目標

(1)農用地の効率的かつ総合的な利用に関する方針			
営農組合を中心に貸し出せる農地を整理して、目標地図の更新を図りながら効率的な農用地の活用を図る。			
(2)担い手(効率的かつ安定的な経営を営む者)に対する農用地の集積に関する目標			
現状の集積率	(88.37) 88.40 %	将来の目標とする集積率	(88.47) 88.48 %
(3)農用地の集団化(集約化)に関する目標			
現在担い手に分散している農地を、将来的には組合に集約し、組合が地域農業の中心的役割を担う。			

3 農業者及び区域内の関係者が2の目標を達成するためとるべき必要な措置

(1)農用地の集積、集団化の取組
組合中心で、面積の拡大、農地利用最適化を進める。 今後営農をやめる農家の農地は、組合で作業受託をする。
(2)農地中間管理機構の活用方法
現在利用権設定されている農地は、期間満了を待って農地中間管理機構を活用する。
(3)基盤整備事業への取組
基盤整備事業により、ほとんどの水田が30a以上の圃場となっており、大規模な基盤整備事業は検討していないが、必要に応じて畦畔や水路などの整備を行っていく。
(4)多様な経営体の確保・育成の取組
定年間際の者の定年後の就農を促す等、後継者を確保しつつ、地域全体で農業を維持していく活動を行う。
(5)農業協同組合等の農業支援サービス事業者等への農作業委託の取組
現在活用している乾燥・調整施設を中心に農薬散布などのサービス事業者も継続して活用していく。

以下任意記載事項(地域の実情に応じて、必要な事項を選択し、取組内容を記載してください)

<input checked="" type="checkbox"/> ①鳥獣被害防止対策	<input type="checkbox"/> ②有機・減農薬・減肥料	<input type="checkbox"/> ③スマート農業	<input type="checkbox"/> ④輸出	<input type="checkbox"/> ⑤果樹等
<input type="checkbox"/> ⑥燃料・資源作物等	<input checked="" type="checkbox"/> ⑦保全・管理等	<input type="checkbox"/> ⑧農業用施設	<input type="checkbox"/> ⑨耕畜連携	<input checked="" type="checkbox"/> ⑩その他

【選択した上記の取組内容】

- ①クマやシカ、イノシシなどの野生動物による被害が拡大しているため、行政・JAと連携し、見回りや電気柵設置など適切な鳥獣被害対策を実施していく。
- ⑦農作業ができなくなった農家が出た場合には、組合で協議し共同作業を行う。
- ⑩小麦栽培については、播種及び追肥作業を人力で行うことで収量が増加しているため、今後も継続して行う。

4 地域内の農業を担う者一覧(目標地図に位置付ける者)

属性	農業を担う者 (氏名・名称)	現状			10年後 (目標年度:令和 年度)				
		経営作目等	経営面積	作業受託面積	経営作目等	経営面積	作業受託面積	目標地図上の表示	備考
	別紙1のとおり						ha		
							ha		
							ha		
							ha		
							ha		
							ha		
							ha		
							ha		
							ha		
							ha		
							ha		
							ha		
							ha		
計		0経営体		63.32 ha	0 ha		63.38 ha	0 ha	

- 注1:「属性」欄には、認定農業は「認農」、認定新規就農者は「認就」、法人化を行うことが確実であると市町村が判断する集落営農は「集」、基本構想水準到達者は「到達」、農業協同組合は「農協」、農業支援サービス事業者(農協を除く)は「サ」、上記に該当しない農用地等を継続的に利用する者は「利用者」の属性を記載してください。
- 2:「経営面積」「作業受託面積」欄には、地域計画の対象地域内における農業を担う者の経営面積、作業受託面積を記載してください。
- 3:農業を担う者に位置付ける場合は、できる限りその者から同意を得ていること。
- 4:作業受託面積には、基幹3作業の実面積を記載してください。なお特定農作業受託面積は、作業受託面積に含めず、経営面積に含めてください。
- 5:備考欄には、農業を担う者として位置付けられた者に不測の事態に備えて、代わりに利用する者を記載するよう努めてください。

5 農業支援サービス事業者一覧(任意記載事項)

番号	事業体名 (氏名・名称)	作業内容	対象品目
1	(株)スカイグリ湯本	農薬散布	水稻・麦
2	上通機械利用組合	収穫	水稻
3	岩手中央農協	乾燥・調整	水稻・麦
4	浅沼ライス	乾燥・調整	水稻

6 目標地図(別添のとおり)

7 基盤法第22条の3(地域計画に係る提案の特例)を活用する場合には、以下を記載してください。

農用地所有者等数(人)		うち計画同意者数(人・%)	
-------------	--	---------------	--

- 注1:「農用地所有者等」欄には、区域内の農用地等の所有者、賃借人等の使用収益権者の数を記載してください。
- 注2:「うち計画同意者数」欄には、同意者数を記載してください。
- 注3:提案する地区の対象となる範囲を目標地図に明記してください。

(留意事項)

農業を担う者を位置付ける際、これらの者の氏名が含まれた地域計画について、法令に基づく手続として、本人の同意なく、関係者の意見聴取や、地域計画の案の縦覧、地域計画の公告を行うことができますが、個人情報保有に当たっては、利用目的をできる限り特定し、本人から直接書面に記録された個人情報を取得するときは、あらかじめ、本人に対し、その利用目的を明示してください。

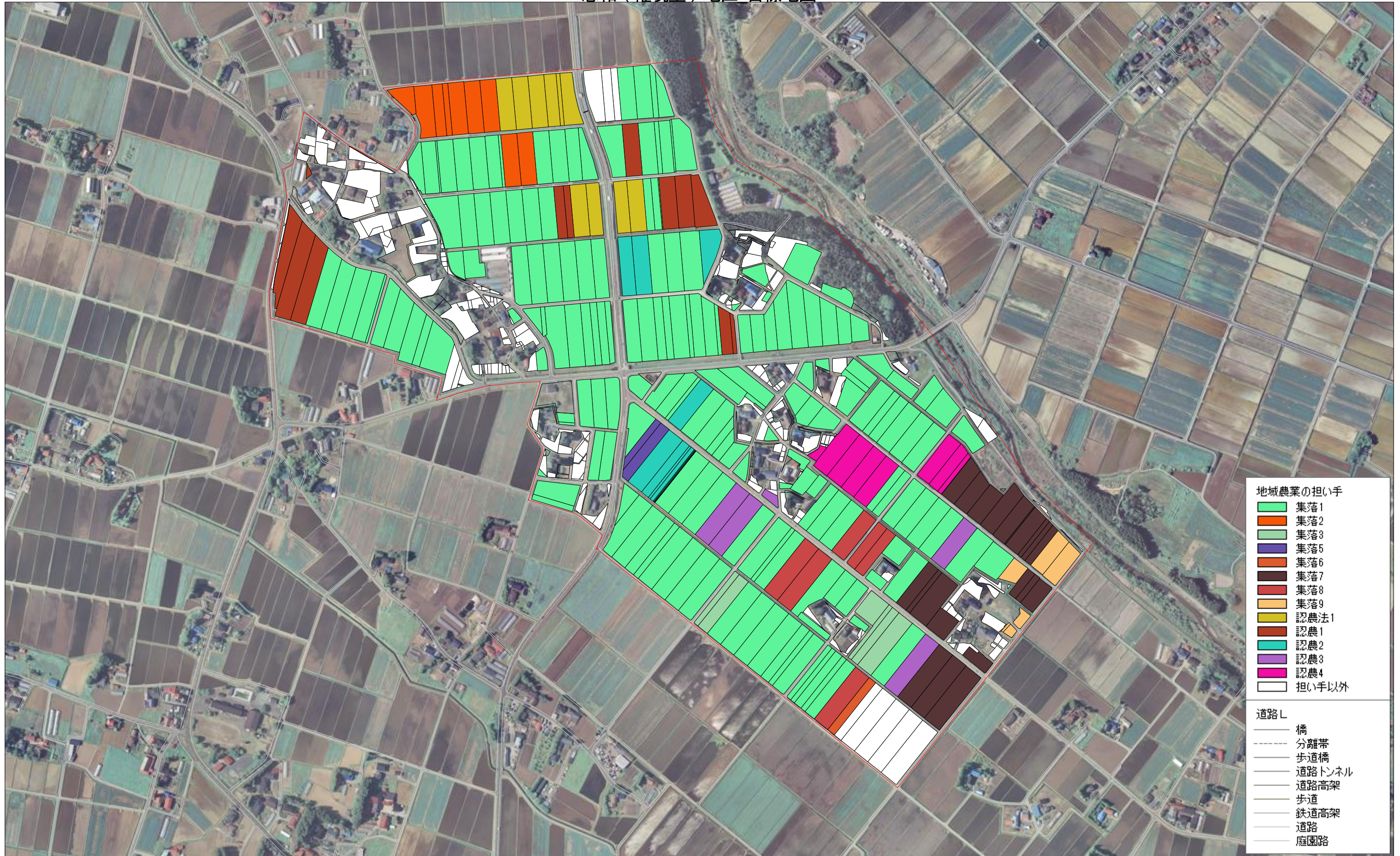
また、市町村の公報への掲載等とは別に、インターネットの利用により関係者以外の不特定多数に対して情報を提供する場合は、氏名を削除するなど配慮してください。

必要に応じて区域内の農用地の一覧を参考として添付してください。

4 地域内の農業を担う者一覧(目標地図に位置付ける者)

属性	農業を担う者 (氏名・名称)	現状			10年後 (目標年度:令和 12 年度)				
		経営作目等	経営面積	作業受託面積	経営作目等	経営面積	作業受託面積	目標地図上の表示	備考
1	集 集落営農1	小麦	19.80 ha	ha	小麦	20.00 ha	ha	集落1	
2	集 集落営農1の構成員1	水稻等	4.48 ha	ha	水稻等	4.48 ha	ha	集落1	
3	集 集落営農1の構成員2	水稻等	5.61 ha	ha	水稻等	5.89 ha	ha	集落1	
4	集 集落営農1の構成員3	水稻等	6.32 ha	ha	水稻等	5.90 ha	ha	集落1	
5	集 集落営農2	水稻等	2.15 ha	ha	水稻等	2.15 ha	ha	集落2	
6	集 集落営農3	水稻等	0.38 ha	ha	水稻等	0.38 ha	ha	集落3	
7	集 集落営農5	水稻等	0.35 ha	ha	水稻等	0.35 ha	ha	集落5	
8	集 集落営農6	水稻等	0.19 ha	ha	水稻等	0.19 ha	ha	集落6	
9	集 集落営農7	水稻等	4.09 ha	ha	水稻等	4.09 ha	ha	集落7	
10	集 集落営農8	水稻等	1.75 ha	ha	水稻等	1.75 ha	ha	集落8	
11	集 集落営農9	水稻等	0.75 ha	ha	水稻等	0.75 ha	ha	集落9	
12	認農 認定農業者法人1	水稻等	2.43 ha	ha	水稻等	2.43 ha	ha	認農法1	
13	認農 認定農業者1	水稻・椎茸	9.76 ha	ha	水稻・椎茸	9.76 ha	ha	認農1	
14	認農 認定農業者2	水稻等	1.90 ha	ha	水稻等	1.90 ha	ha	認農2	
15	認農 認定農業者3	水稻等	1.51 ha	ha	水稻等	1.51 ha	ha	認農3	
16	認農 認定農業者4	水稻等	1.85 ha	ha	水稻等	1.85 ha	ha	認農4	
17			ha	ha		ha	ha		
18			ha	ha		ha	ha		
19			ha	ha		ha	ha		
20			ha	ha		ha	ha		
21			ha	ha		ha	ha		
22			ha	ha		ha	ha		
23			ha	ha		ha	ha		
24			ha	ha		ha	ha		
25			ha	ha		ha	ha		
26			ha	ha		ha	ha		
27			ha	ha		ha	ha		
28			ha	ha		ha	ha		
29			ha	ha		ha	ha		
30			ha	ha		ha	ha		
31			ha	ha		ha	ha		
32			ha	ha		ha	ha		
33			ha	ha		ha	ha		
34			ha	ha		ha	ha		
35			ha	ha		ha	ha		
36			ha	ha		ha	ha		
37			ha	ha		ha	ha		
38			ha	ha		ha	ha		
39			ha	ha		ha	ha		
40			ha	ha		ha	ha		
41			ha	ha		ha	ha		
42			ha	ha		ha	ha		
43			ha	ha		ha	ha		
44			ha	ha		ha	ha		
45			ha	ha		ha	ha		
46			ha	ha		ha	ha		
47			ha	ha		ha	ha		
48			ha	ha		ha	ha		
49			ha	ha		ha	ha		
50			ha	ha		ha	ha		
51			ha	ha		ha	ha		
52			ha	ha		ha	ha		
53			ha	ha		ha	ha		
54			ha	ha		ha	ha		
55			ha	ha		ha	ha		
56			ha	ha		ha	ha		
57			ha	ha		ha	ha		
58			ha	ha		ha	ha		
59			ha	ha		ha	ha		
60			ha	ha		ha	ha		
61			ha	ha		ha	ha		
62			ha	ha		ha	ha		
63			ha	ha		ha	ha		
64			ha	ha		ha	ha		

志和（権現堂）地区 目標地図



地域農業の担い手

- 集落1
- 集落2
- 集落3
- 集落5
- 集落6
- 集落7
- 集落8
- 集落9
- 認農1
- 認農2
- 認農3
- 認農4
- 担い手以外

道路L

- 橋
- 分離帯
- 歩道橋
- 道路トンネル
- 道路高架
- 歩道
- 鉄道高架
- 道路
- 庭園路