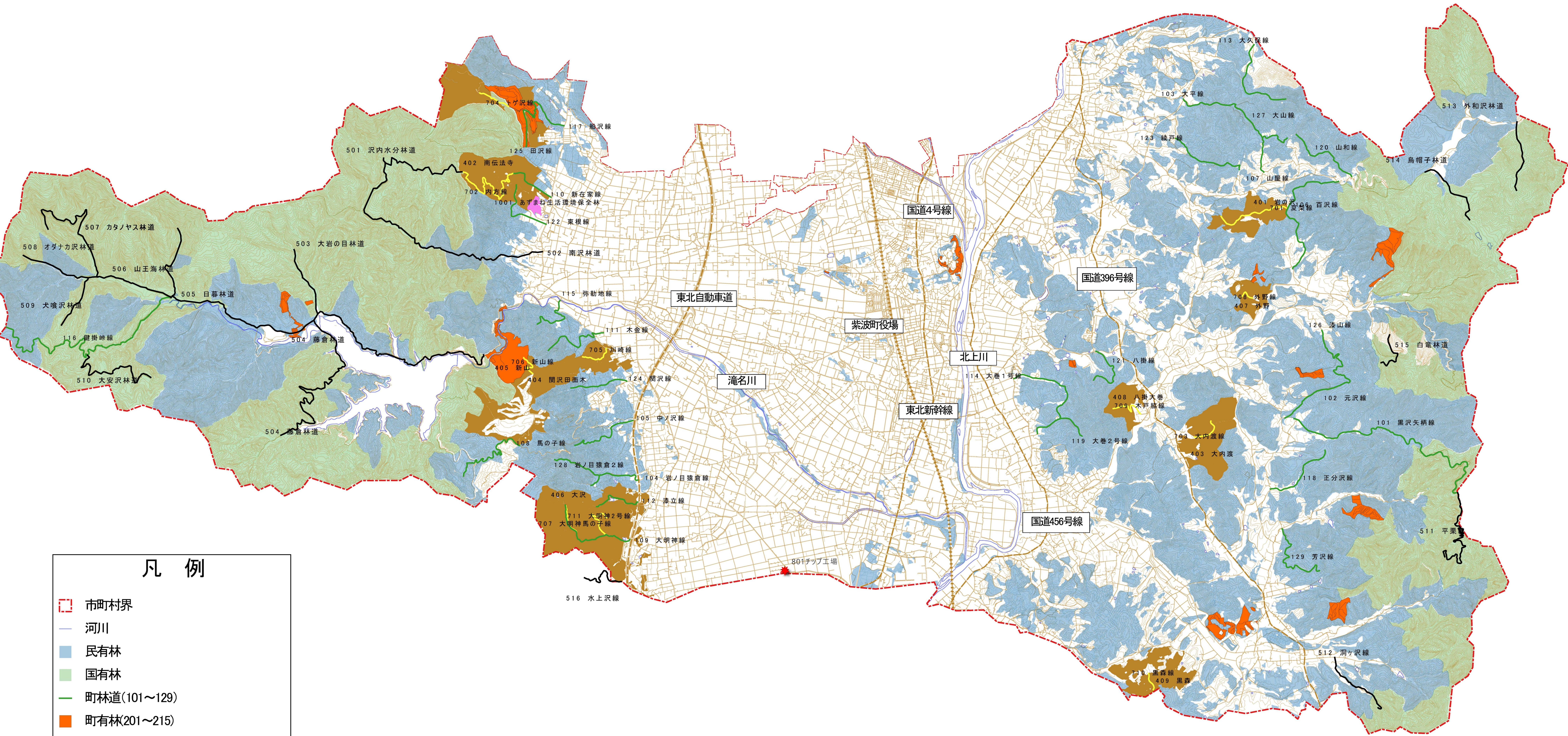


# 紫波町森林整備計画概要図



- 凡 例
- 市町村界
  - 河川
  - 民有林
  - 国有林
  - 町林道(101~129)
  - 町有林(201~215)
  - 国林道(301~316)
  - 路網整備等推進区域(401~409)
  - 基幹路網整備計画(501~511)
  - あずまね生活環境保全林
  - ★ チップ工場(801)

1 : 25,000

