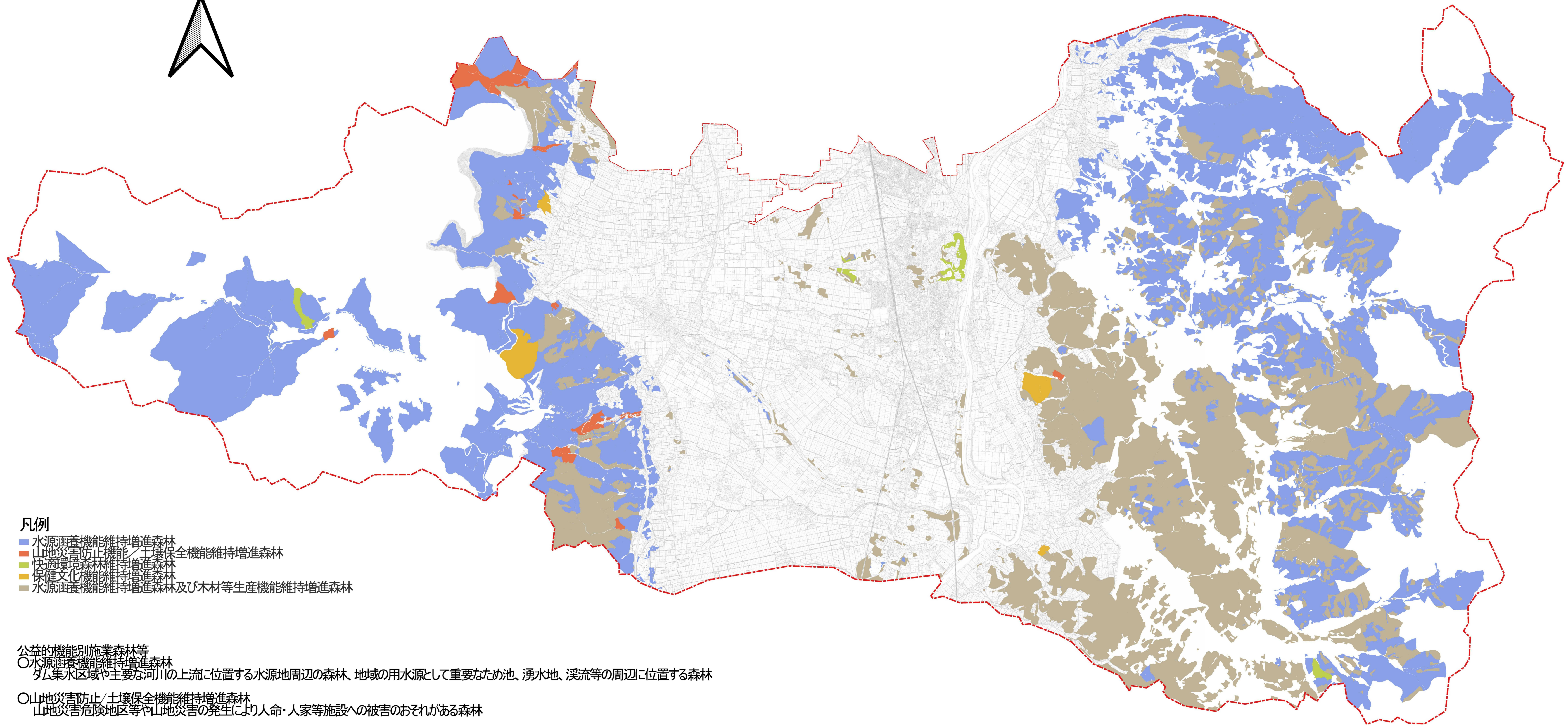
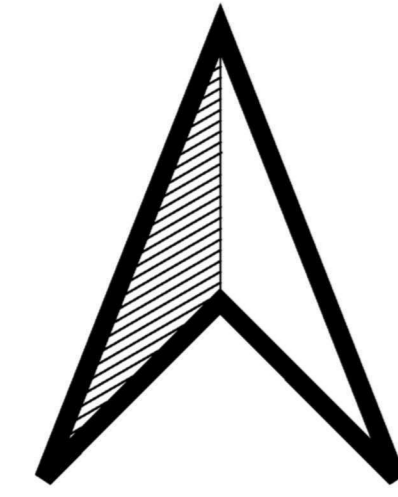


紫波町森林整備計画ゾーニング概要図



凡例

- 水源涵養機能維持増進森林
- 山地災害防止機能/土壌保全機能維持増進森林
- 快適環境形成機能維持増進森林
- 保健文化機能維持増進森林
- 水源涵養機能維持増進森林及び木材等生産機能維持増進森林

公益的機能別施業森林等

- 水源涵養機能維持増進森林
ダム集水区域や主要な河川の上流に位置する水源地周辺の森林、地域の用水源として重要なため池、湧水地、溪流等の周辺に位置する森林
- 山地災害防止/土壌保全機能維持増進森林
山地災害危険地区等や山地災害の発生により人命・人家等施設への被害のおそれがある森林
- 快適環境形成機能維持増進森林
日常生活に密接な関わりを持ち、塵等の影響を緩和する森林
- 保健文化機能維持増進森林
住民の保健・教育的利用等に適した森林、史跡等と一体となり優れた自然景観等を形成する森林
- 木材等生産機能維持増進森林
林木の生育に適しており、林道等の開設状況等から効率的な施業が可能な森林

1:25,000

