

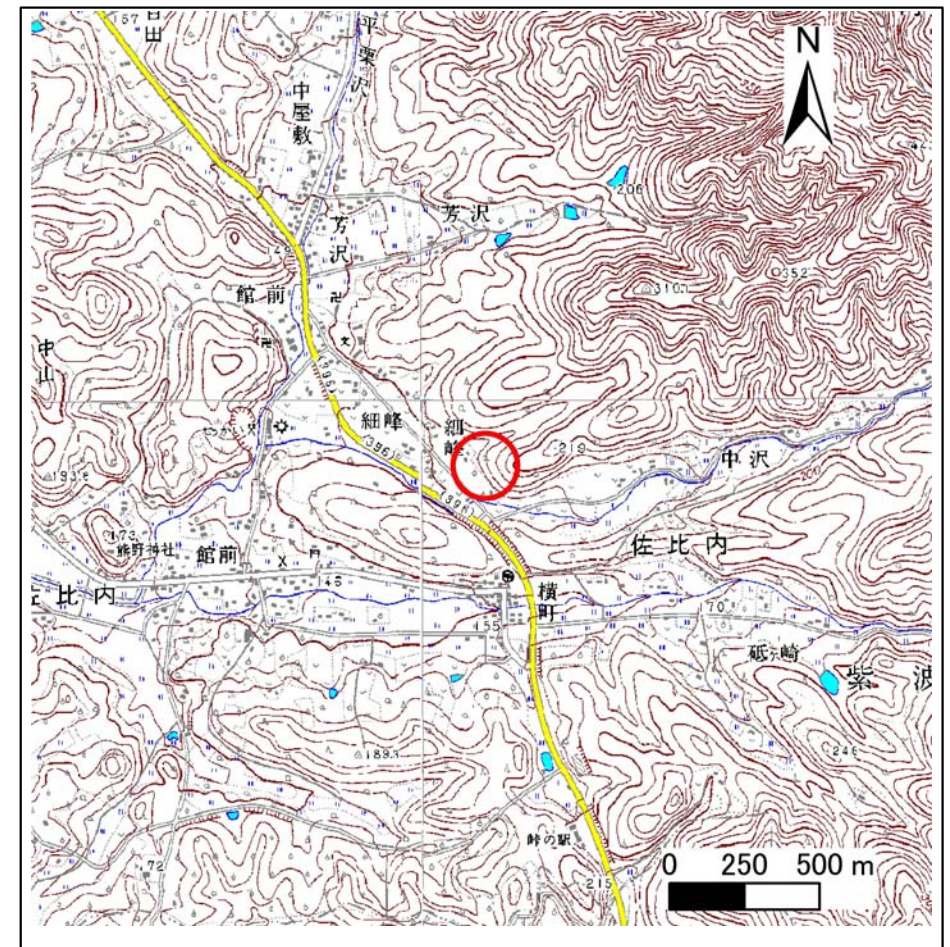
土砂災害防止に関する基礎調査(急傾斜地の崩壊)

表紙 概況、位置図

自然現象の種類	急傾斜地の崩壊
箇所番号	112B1002
箇所名	中沢-6
所在地	紫波郡紫波町佐比内字中沢
調査機関	盛岡広域振興局



位置図 (S=1:200,000)



概況図 (S=1:25,000)

急傾斜地の崩壊区域調査

様式3-5 土地利用状況図

調査年度

平成22年度

急傾斜地の位置

箇所番号

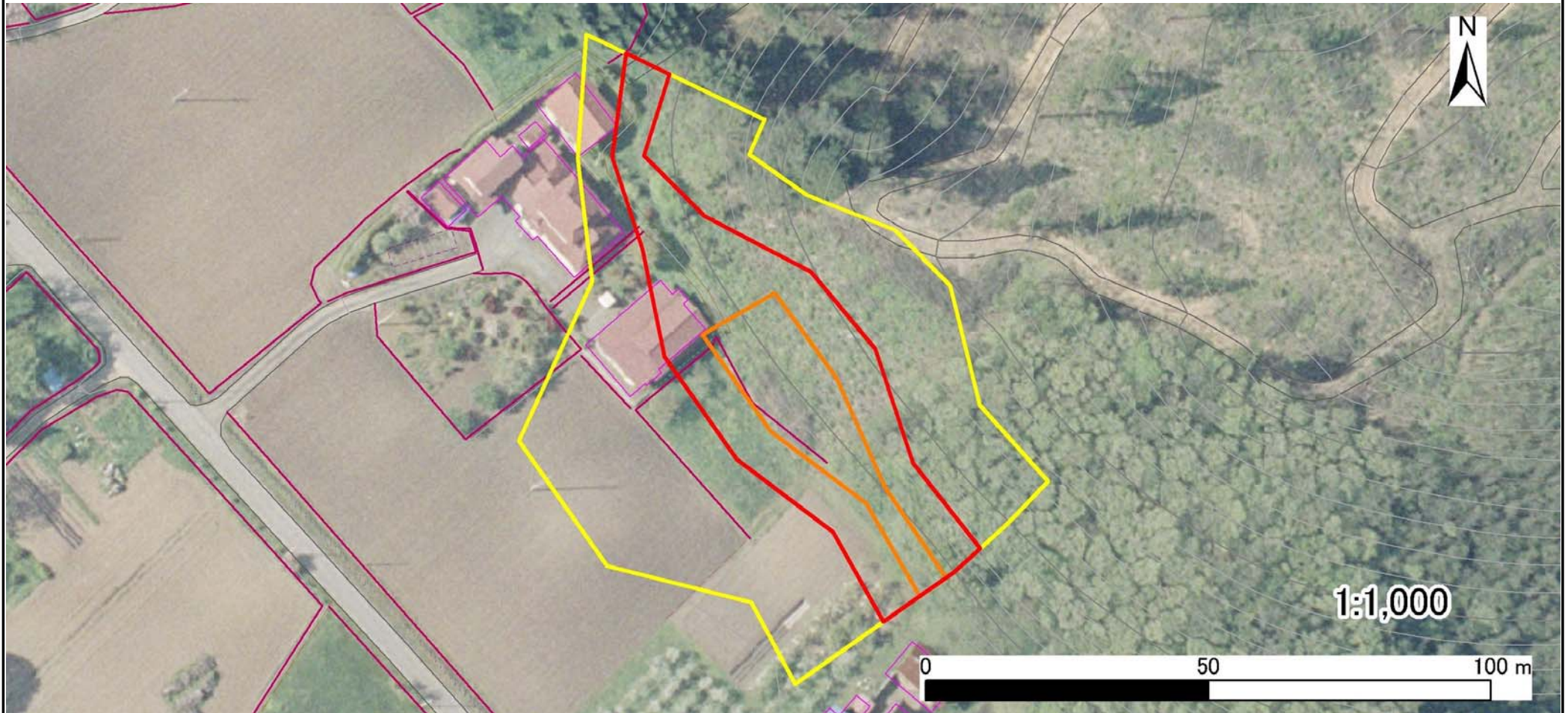
112B1002

箇所名

中沢-6

所在地

紫波郡紫波町佐比内字中沢



凡例

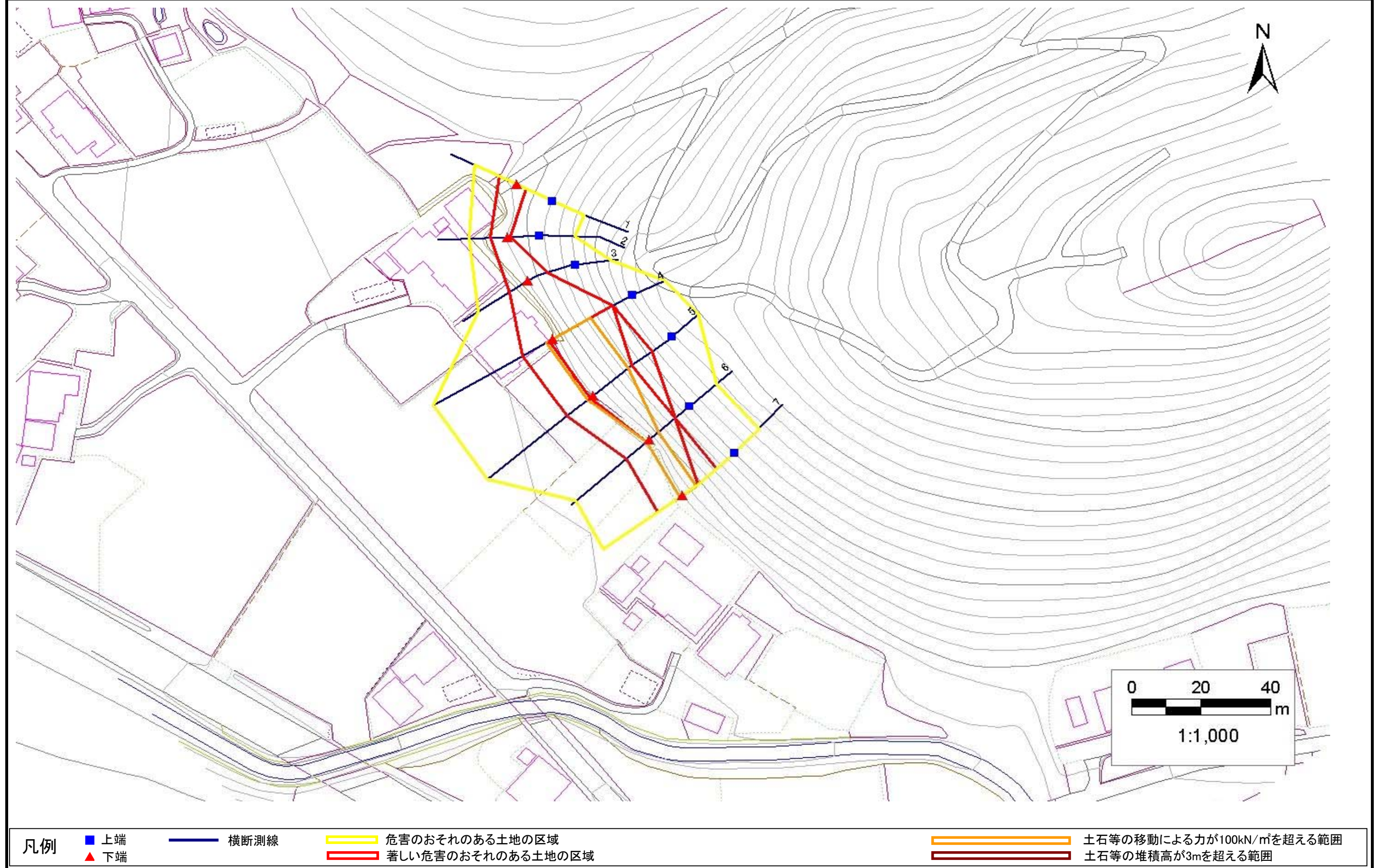
- | | | |
|------|------------------|---------------------------------------|
| 横断測線 | 危険のおそれのある土地の区域 | 土石等の移動による力が 100kN/m^2 を超える範囲 |
| J R | 著しい危険の恐れのある土地の区域 | 土石等の堆積高が 3m を超える範囲 |
| 水路 | 私 池 | 市町村道 |
| 鉄 沼 | 高速道路 | 空地 |
| 宅 地 | 国 道 | その他道路 |
| | 農 地 | 橋 梁 |
| | 山 林 | その他 |

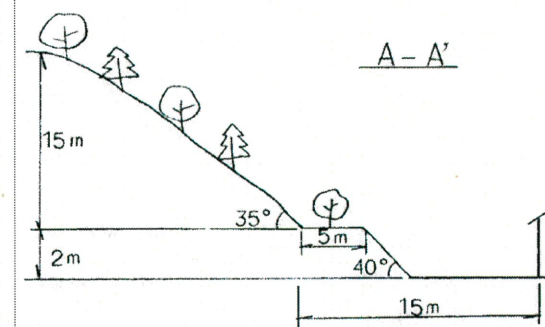
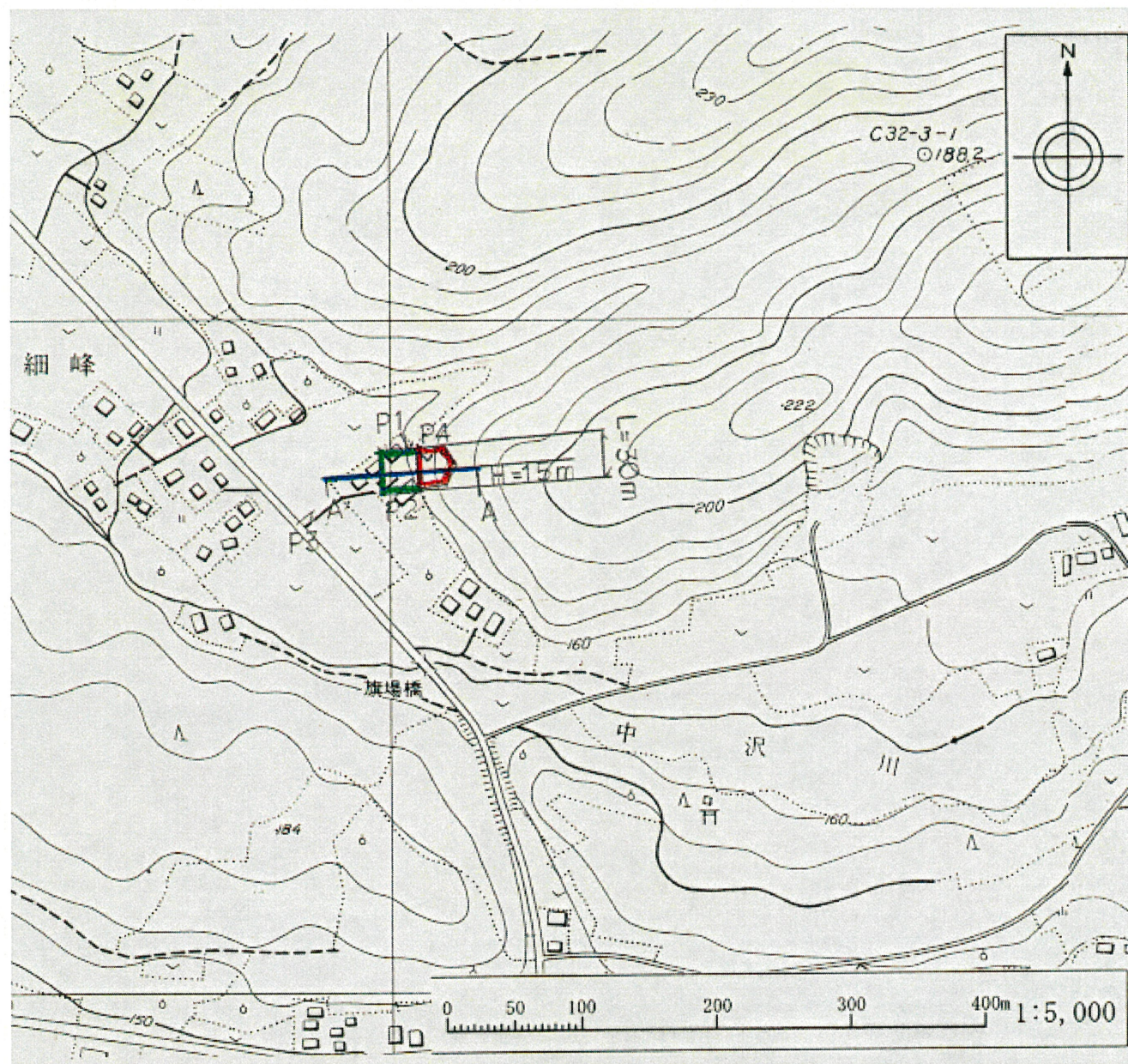
急傾斜地の崩壊区域調査

様式3-1 危害のおそれのある土地、著しい危害のおそれのある土地の設定図

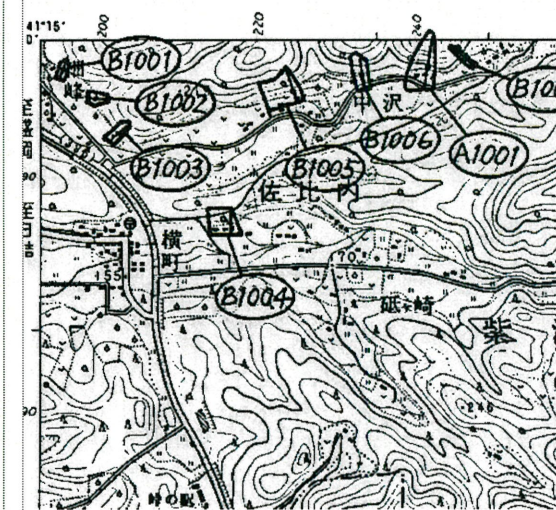
調査年度 平成22年度

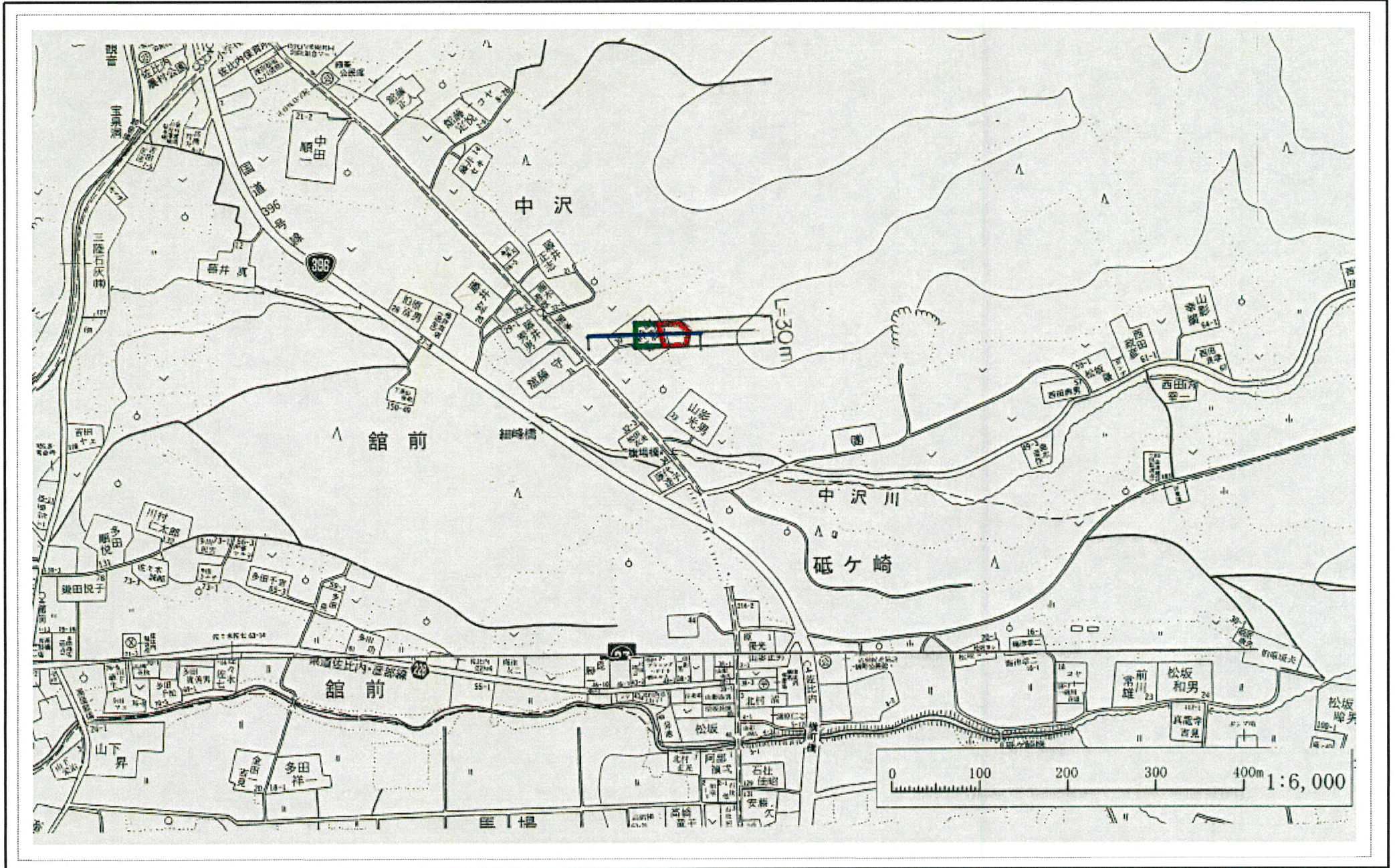
急傾斜地の位置 箇所番号 112B1002 箇所名 中沢-6 所在地 紫波郡紫波町佐比内字中沢





1:25,000 地形図 NJ-54-13-1
おおはさま (盛岡12号-3)





様式-3 住宅図

中沢-6

佐比内 中沢

112B1002